

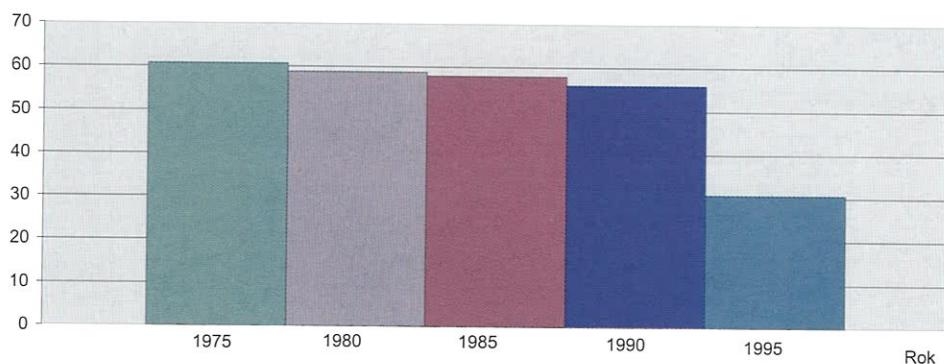
## 6. Źródła zanieczyszczeń wód powierzchniowych

Dane liczbowe przedstawione w niniejszym rozdziale pochodzą z kilku źródeł. Informacje o globalnej emisji zanieczyszczeń do wód powierzchniowych na terenie województwa gorzowskiego pochodzą z materiałów zebranych przez Główny Urząd Statystyczny i dotyczą lat 1994-95, a częściowo również 1996 r. Wykazy głównych źródeł ścieków i ich charakterystyki oparto o najnowsze wyniki działalności kontrolnej Wojewódzkiego Inspektoratu Ochrony Środowiska w Gorzowie.

Ilość ścieków odprowadzanych do wód powierzchniowych z terenu województwa gorzowskiego systematycznie maleje. W 1980 r. całkowita ilość ścieków przemysłowych i komunalnych wymagających oczyszczenia odprowadzanych do wód powierzchniowych wyniosła 58,9 mln m<sup>3</sup>, w 1993 r. 36,9 mln m<sup>3</sup>, a w latach 1994 i 1995 odpowiednio 36,4 mln m<sup>3</sup> i 30,6 mln m<sup>3</sup>. W przeliczeniu na jednostkę powierzchni województwa dawało to w 1995 r. 3,6 dm<sup>3</sup>/km<sup>2</sup>. Województwo gorzowskie zajmowało w 1995 r. 32 miejsce w kraju pod względem ilości ścieków odprowadzanych do wód powierzchniowych. Spadek ilości ścieków powstających w ciągu roku ma charakter tendencji utrzymującej się od kilku lat. W początkach lat 80. wielkość emisji ścieków była dość stabilna, dopiero w drugiej połowie dekady nastąpił niewielki spadek ilości ścieków, a od 1990 r. notujemy duże i systematyczne ograniczenie ilości ścieków. W 1995 r. w stosunku do danych z 1980 r. ilość ścieków odprowadzanych z terenu województwa gorzowskiego zmniejszyła się o 48%, podczas gdy spadek w skali kraju wyniósł 35%. Główną przyczyną tak radykalnego ograniczenia produkcji ścieków było urynkowanie gospodarki wodnej, a także zmiany strukturalne zachodzące w gospodarce - recesyjne i restrukturyzacyjne. Dane dotyczące ilości ścieków odprowadzanych z województwa gorzowskiego w rozbiciu na rodzaj ścieków i lata przedstawiają tabele i rysunki zamieszczone poniżej.

### Rysunek 6

Ilość ścieków odprowadzanych w latach 1975-95 [mln m<sup>3</sup>/rok]



6. Źródła zanieczyszczeń wód powierzchniowych

**Tabela 10**

Ścieki przemysłowe [mln m<sup>3</sup>]

Lata	1994	1995	1996
Ścieki wymagające oczyszczenia	14,4	10,2	10,5
Ścieki oczyszczone	ogółem	13,9	10,0
	mechanicznie	11,0	6,6
	chemicznie	1,0	1,2
	biologicznie	1,9	1,4
Ścieki nieoczyszczone	0,5	1,0	0,5

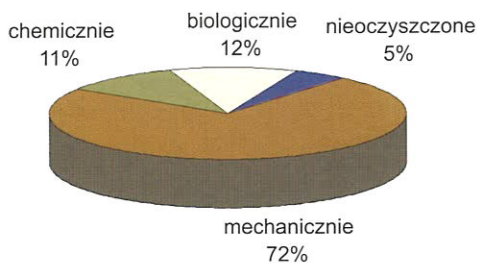
**Tabela 11**

Ścieki komunalne [mln m<sup>3</sup>]

Lata	1994	1995	1996
Ścieki wymagające oczyszczenia	22,0	20,4	18,0
Ścieki oczyszczone	ogółem	17,9	17,5
	mechanicznie	6,9	3,6
	chemicznie	-	0,4
	biologicznie	11,0	10,6
	z usuwaniem biogenów	-	3,8
Ścieki nieoczyszczone	4,1	2,0	0,5

**Rysunek 7**

Ścieki przemysłowe wymagające oczyszczenia w 1996 r. w rozbiciu na metody oczyszczania i nieoczyszczone



**Rysunek 8**

Ścieki komunalne wymagające oczyszczenia w 1996 r. w rozbiciu na metody oczyszczania i nieoczyszczone

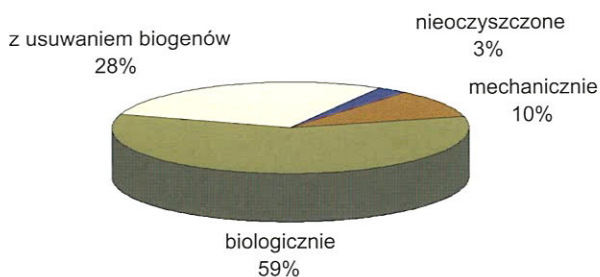


Tabela 12  
Główne źródła ścieków przemysłowych w województwie gorzowskim

Lp.	Miejscowość	Nazwa Zakładu	Typ oczyszczalni
1	Kostrzyn	Kostrzyńskie Zakłady Papiernicze SA	mechaniczna
2	Gorzów	Zakłady Włókien Chemicznych „Stilon” SA	mechaniczna
3	Gorzów	Zakłady Przemysłu Jedwabniczego „Silwana” SA	mechaniczno-chemiczna
4	Międzychód	Zakłady Przemysłu Owocowo-Warzywnego „Międzychód”	mechaniczna
5	Międzyrzecz	Suszarnia „Międzyrzecz” SA	mechaniczna
6	Rzepin	Okręgowa Spółdzielnia Mleczarska	mechaniczno-biologiczna
7	Bolemin	Zakłady Drobiarskie „Godrob” Sp.z o.o	mechaniczno-biologiczna
8	Drezdenko	Zakłady Przemysłu Owocowo-Warzywnego „Wital”	mechaniczna
9	Gorzów	Elektrociepłownia „Gorzów” SA	chemiczna
10	Gorzów	Okręgowa Spółdzielnia Mleczarska	brak (wody pochłodnicze)
11	Drezdenko	Fabryka Wyrobów Papierowych „EXPAC” Sp. Z o.o	mechaniczna
12	Sulęcín	Zakłady Mechaniczne „Ursus”	chemiczna i mechaniczno-biologiczna

Z 22 miast województwa (dane z grudnia 1996 r.) 16 posiada oczyszczalnie biologiczne, 6 miast odprowadza ścieki na oczyszczalnie mechaniczne, a Międzychód nie posiada żadnych urządzeń oczyszczających (oczyszczalnia w trakcie budowy).

Według danych WUS w Gorzowie w 1996 r. 300,2 tys. osób obsługiwanych było przez oczyszczalnie ścieków (58% ogółu ludności), z tego przez mechaniczne 34,7 tys. (11,5%), 190,1 tys. przez biologiczne (63,3%), a 75,4 tys. osób przez oczyszczalnie z podwyższonym stopniem oczyszczania (25,5%).

Tabela 13  
Oczyszczalnie komunalne w miastach województwa gorzowskiego

Lp.	Miejscowość	Typ oczyszczalni	Uwagi
1	Barlinek	mechaniczno-biologiczna	
2	Choszczno	mechaniczno-biologiczna	
3	Dębno	mechaniczno-biologiczna	
4	Dobiegniew	mechaniczno-biologiczna	
5	Drawno	mechaniczno-biologiczna	
6	Drezdenko	mechaniczna	Budowana jest oczyszczalnia mechaniczno-biologiczna
7	Gorzów	mechaniczno-biologiczna	
8	Kostrzyn	mechaniczna	
9	Lubniewice	mechaniczno-biologiczna	
10	Międzychód	brak	Budowana jest oczyszczalnia mechaniczno-biologiczna
11	Międzyrzecz	mechaniczno-biologiczna	
12	Myślibórz	mechaniczno-biologiczna	
13	Ośno	mechaniczno-biologiczna	
14	Pelczyce	mechaniczno-biologiczna	
15	Recz	mechaniczno-biologiczna	
16	Rzepin	mechaniczno-biologiczna	
17	Słubice	mechaniczno-biologiczna	
18	Skwierzyna	mechaniczna	
19	Strzelce Kraj.	mechaniczno-biologiczna	
20	Sulęcín	mechaniczna	Budowana jest oczyszczalnia mechaniczno-biologiczna
21	Trzciel	mechaniczno-biologiczna	
22	Witnica	mechaniczno-biologiczna	